

AXOVIA 220B RTS

NAPEŁDY DO BRAM SKRZYDŁOWYCH



Skrzydło do 2 m
200 kg

Budownictwo jednorodzinne
Intensywne użytkowanie



Krańcówki zintegrowane z ramieniem

Gotowy do łatwej instalacji

- Przy użyciu tylko pilota, napęd jest gotowy do pracy w 2 minuty.
- Wbudowane układy elektroniczne skracają czas uruchamiania.
- Wbudowane w ramiona wyłączniki krańcowe eliminują potrzebę mocowania odbojników w podłożu.
- Łatwe ustawianie położenia krańcowych.
- Po wykonaniu testowego ruchu skrzydłami bramy nie potrzeba wykonywać żadnych dodatkowych ustawień.

Szybkość i bezpieczeństwo

- Krótki czas otwierania: 90° w 10 sek.
- Samoblokujące się ramiona wytrzymują silny napór wiatru i próby siłowego otwarcia.
- Łatwość odblokowania dla ręcznego otwierania bramy.
- Możliwość zamontowania w napędzie zasilania awaryjnego w postaci zestawu akumulatorów.

Dbłość o stan bramy

- Zachowany jest naturalny sposób otwierania bramy bez nadwyrażania jej konstrukcji.
- Łagodne domykanie.

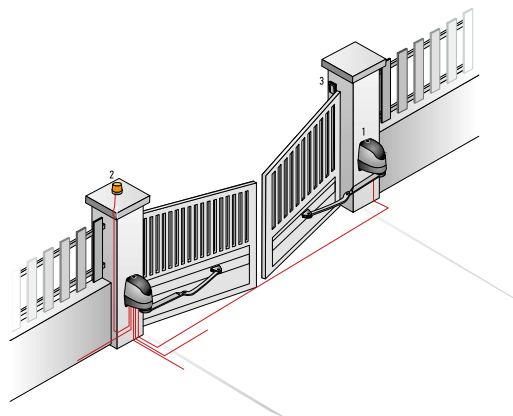
Wygodne użytkowanie

- Automatyczne zamykanie się bramy po upływie określonego czasu.
- Otwieranie jednego skrzydła dla pieszego, sterowane przewodowo lub bezprzewodowo.

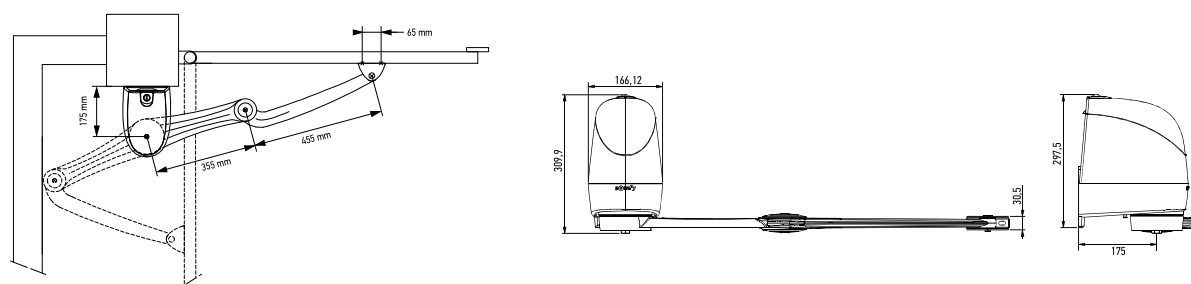
Kompatybilność z układami zasilania energią słoneczną, w przypadku instalacji w miejscach trudno dostępnych dla doprowadzenia przewodów zasilających

Typowa instalacja

1. Axovia 220B RTS
2. Lampa ostrzegawcza
3. Wideodomofon



Wymiary [mm]



Specyfikacja techniczna

Zasilanie	220-230 V AC - 50-60 Hz	Zasilanie akcesoriów	24 V DC / 1 A
Minimalny odstęp za skrzydłem*	490 mm	Czas otwierania do 90°	10 sekund
Maksymalne odsunięcie zawiasu**	250 mm	Częstotliwość radiowa RTS	433,42 MHz
Zasilanie silnika	24 V DC	Ilość możliwych do zapisania urządzeń sterowania zdalnego	maks. 32 kanały
Pobór mocy (maks.)	130 W	Stopień ochrony	IP 44
Oświetlenie	500 W maks. halogen	Warunki pracy	od -20°C do +60°C

* patrz str. 92 rysunek 1

** patrz str. 92 rysunek 2

